

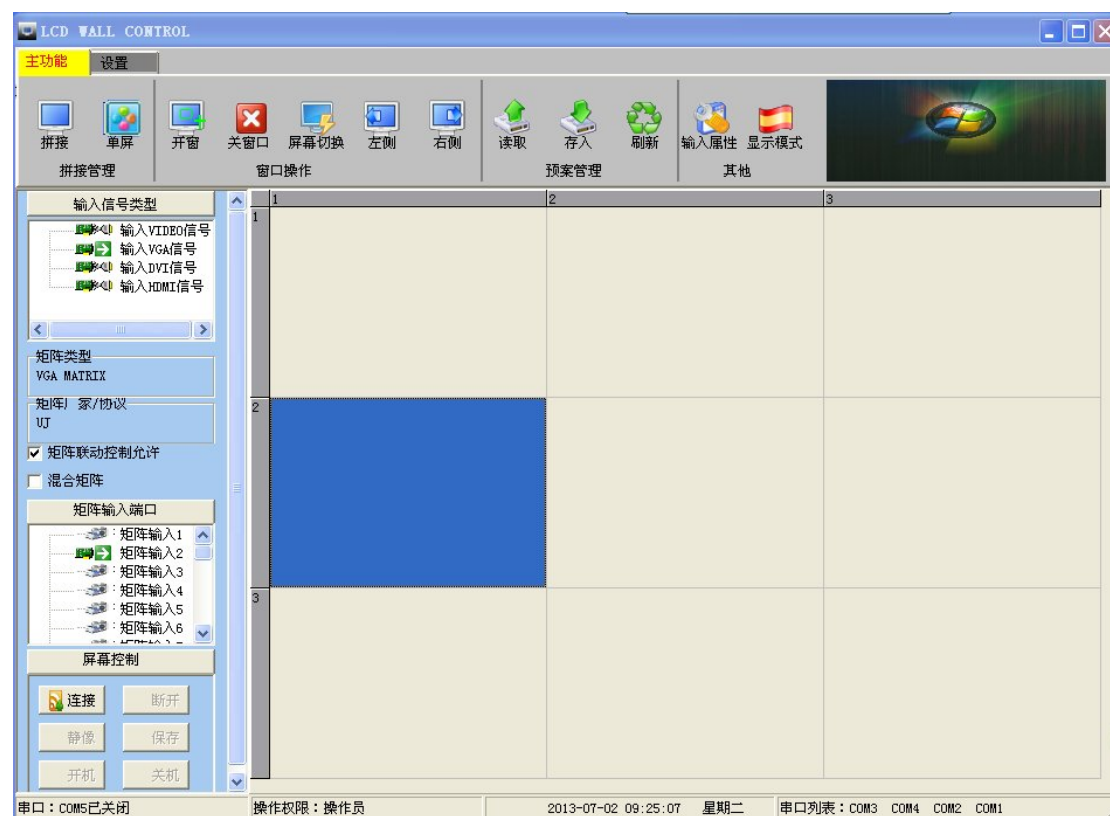
深创远数码公司 VGA 矩阵协议兼容以下三种格式：如有不清楚之处，请电：**15920050150** 技术支持联系！如有用到以下大屏软件时可直接设置！

一、**31 56 31 2E 32 56 31 2E**

二、**32 56 31 32 56 32**

三、**F2 00 02 22 01 00 00 25**

一、拼接处理器厂家：鑫康超清



1、点击设置：通信设置：大屏和各类型矩阵连接电脑串口选择

- 2、矩阵设置：视频矩阵选择 MOPPLE 协议
VGA 矩阵选择 UJ 协议

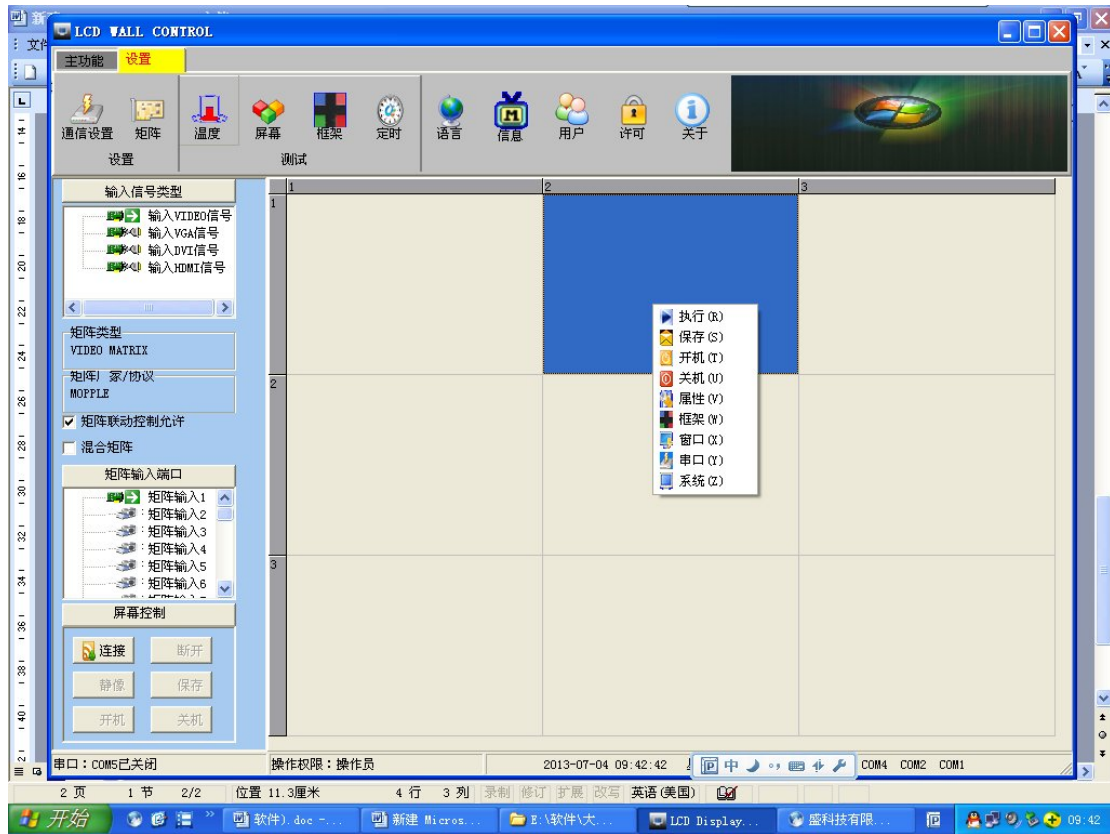
- 3、矩阵地址：和实际矩阵地址一致，和其他矩阵设置不要相同

- 4、

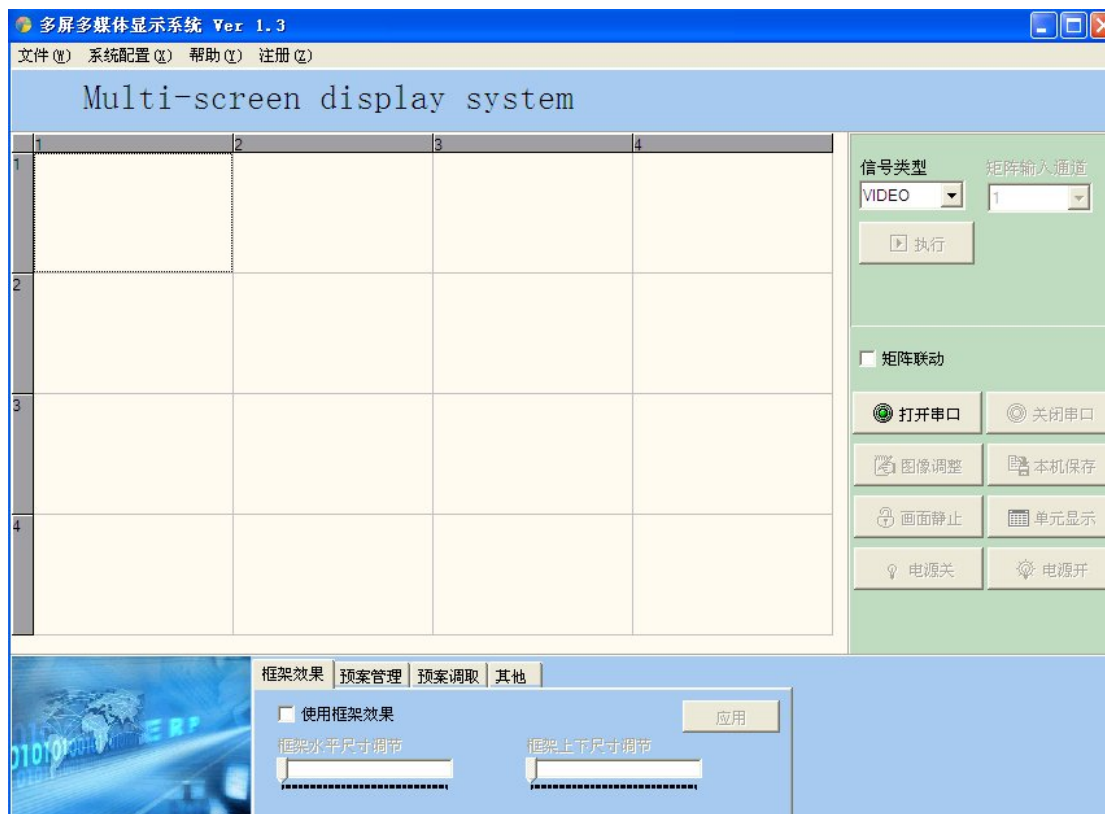
- 5、响应时间：
- 6、通信和矩阵设置完成后，到主界面，选择电脑和矩阵连接，并选择好输入信号



- 7、切换图像：右边显示界面选中输出，可以在矩阵输入端口双击要切换的输入，也可在右边输出界面鼠标右键执行



二、拼接处理器厂家：畅锐

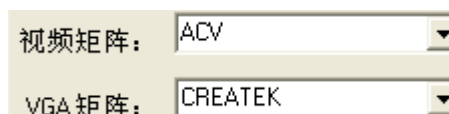


1、系统配置：通讯配置：设置矩阵和大屏连接电脑串口选择




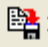

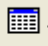





2、矩阵设置：选择相应矩阵协议：视频矩阵选择 ACV

VGA 矩阵选择 CREATEK



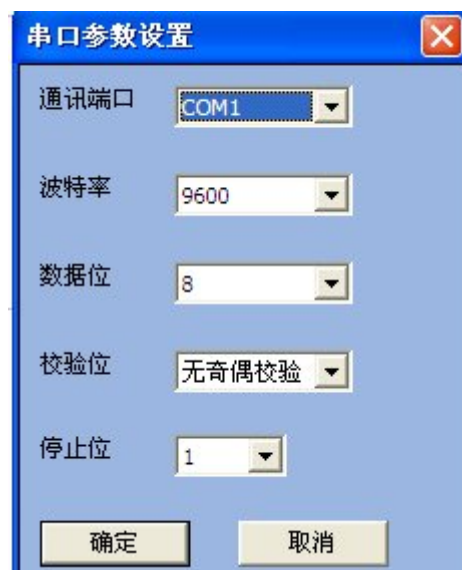
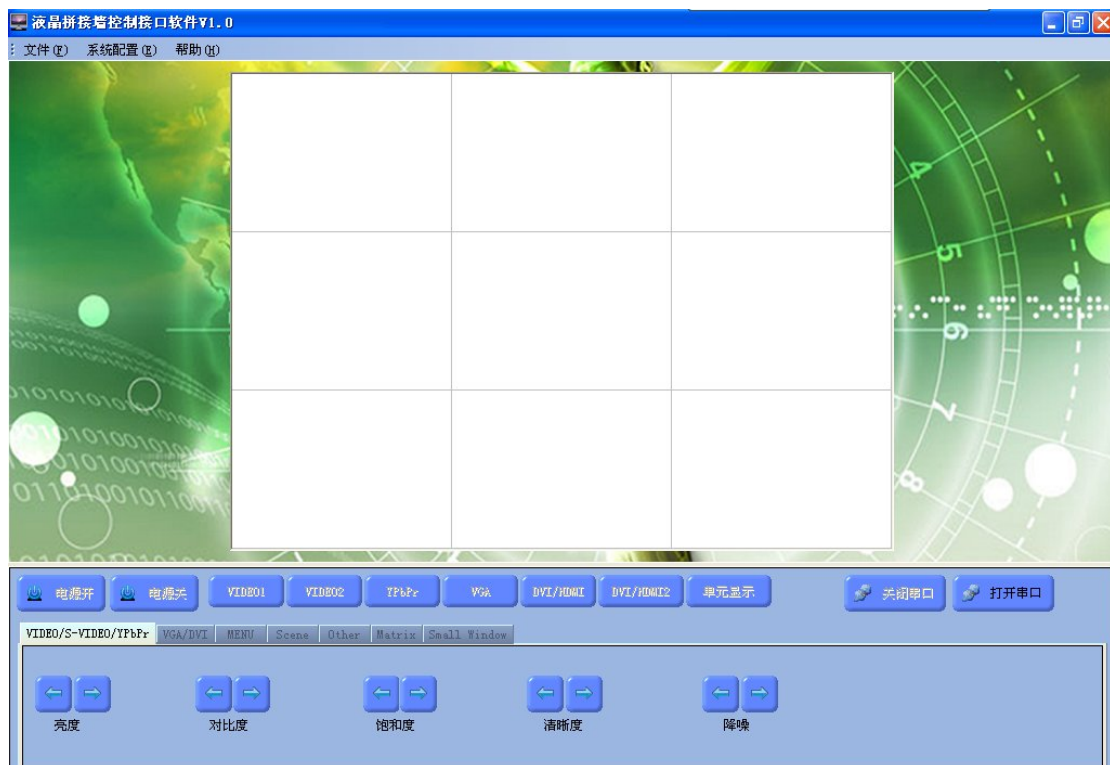
3、勾选矩阵联动，打开串口

<input checked="" type="checkbox"/> 矩阵联动	矩阵型号 ACV
 打开串口	 关闭串口
 图像调整	 本机保存
 画面静止	 单元显示
 电源关	 电源开

信号类型	矩阵输入通道
VIDEO	1
 执行	

4、选择信号输入，点击执行

三、拼接处理器厂家：创泰丰



- 1、系统设置：连接设置电脑串口，
矩阵设置可设置单独串口控制，矩阵输入数



2、设置完成，打开串口



2、选中上方一个输出界面，点击 VIDEO1，在输出界面会有 VIDEO1 信号，在选择矩阵设置 Matrix，视频矩阵选择 AV 0 1，VGA 矩阵选择 V G A 0 1，直接选择要切换的输入通道即可切换



四、拼接处理器厂家：



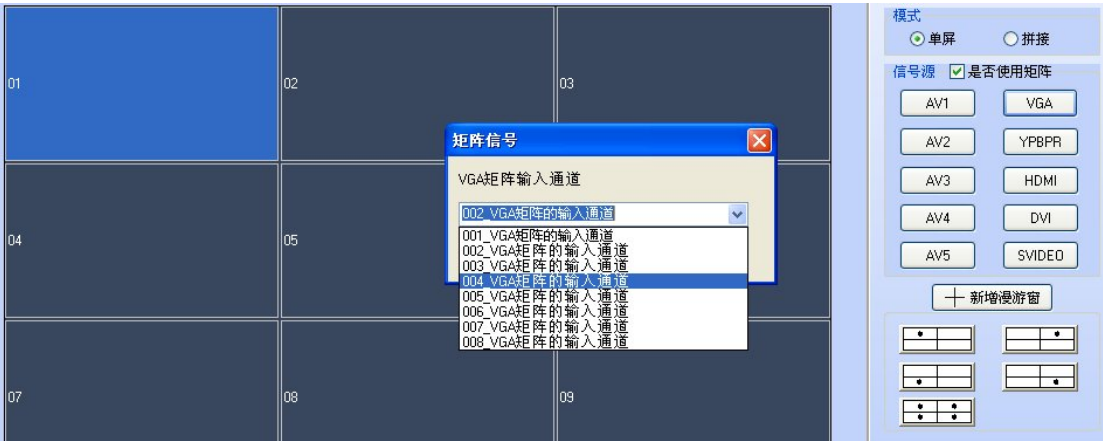
1、选择系统设置：矩阵设置：AV 矩阵设置；协议，矩阵输入输出，连接电脑串口

矩阵号	矩阵说明	矩阵协议	矩阵输入数	矩阵输出数	串口号	波特率	奇偶校验	IP地址
01	AV matrix01	TECHING	16	16	2	9600	奇	192.168.10.11

VGA 矩阵设置：

矩阵号	矩阵说明	矩阵协议	矩阵输入数	矩阵输出数	串口号	波特率	奇偶校验	IP地址
01	VGA matrix01	VGA_Change	8	8	2	9600	奇	192.168.10.12

2、选择信号切换，可以选择右边界面的信号源



或选择软件下面的

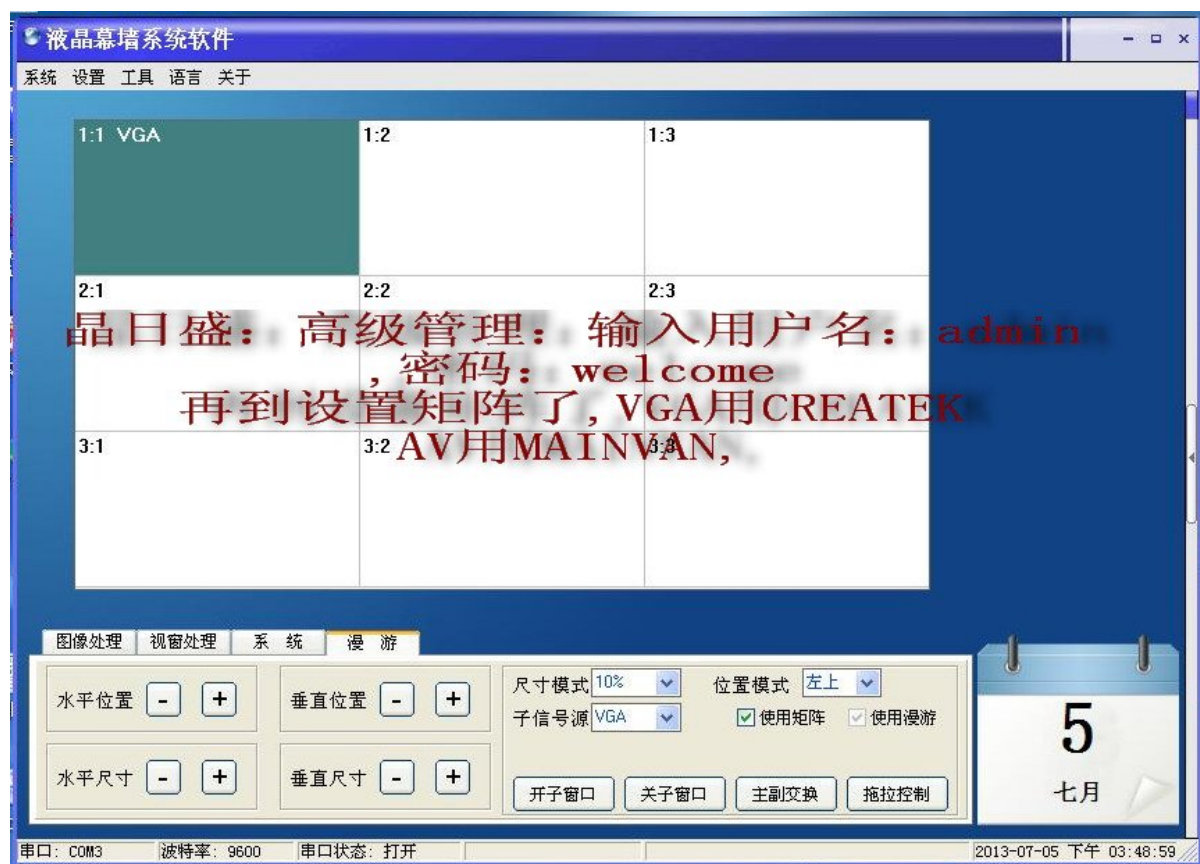


五、拼接处理器厂家：晶日盛

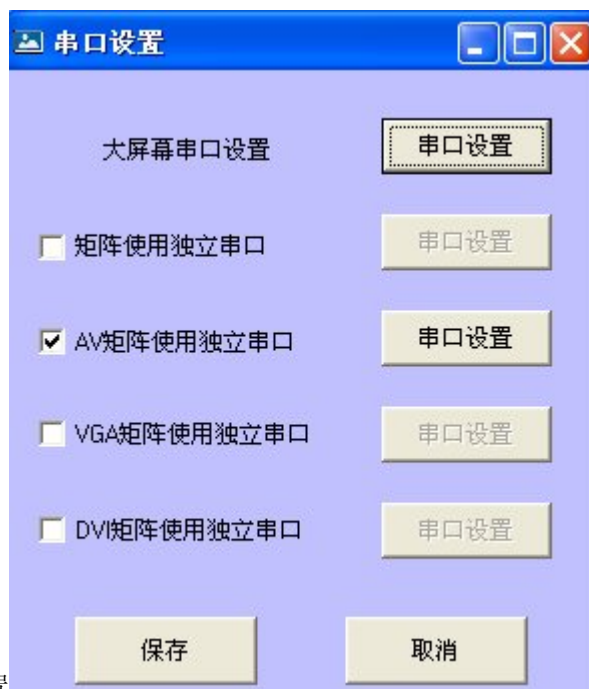
说明：要在高级管理：输入用户名：admin，密码：welcome
再到设置里面就可以看到矩阵了。

矩阵协议：VGA 用：CREATEK

AV 用：MAINVAN



六、拼接处理器厂家：中恒



- 1、设置：端口设置
- 2、矩阵设置：

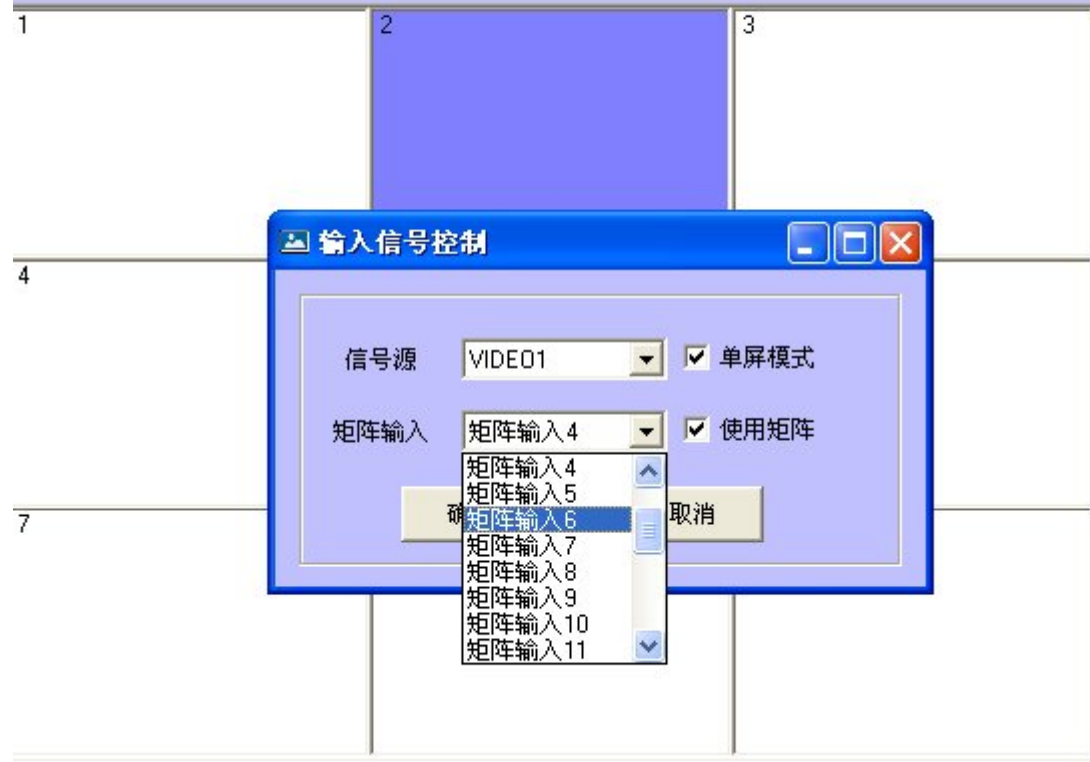


AV 矩阵选择 CHirKing，VGA 矩阵选择 SISO 协议，确定保存

3、在输出界面右键选择要切换的输入图像



LCD Wall Control System

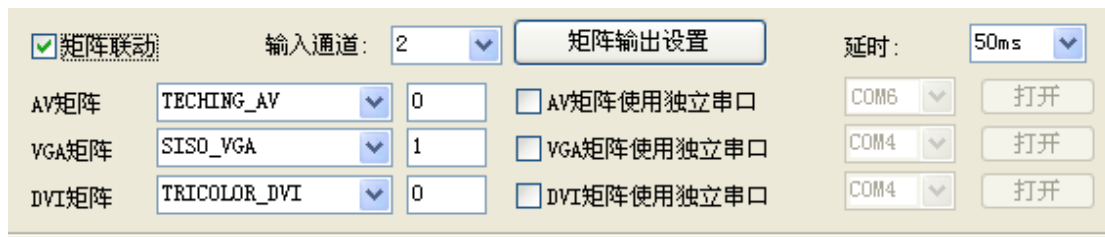


七、拼接处理器厂家：盛显

1.找电脑串口



2.矩阵是否用独立串口，选择协议 AV 选择 TCHHING_AV 协议 VGA 矩阵选择 SISO_VGA 协议,DVI 矩阵选择 TRICOLOR_DVI



3.设置输出

八、拼接处理器厂家：

1、选择串口



2、选择工具设置



3、选择矩阵联动，输入信号输入，通道，ok

信号输入 矩阵联动

选择矩阵 DVI 矩阵

矩阵输入

OK

预案

预案1
预案2